

参加費  
無料  
交通費  
のみ

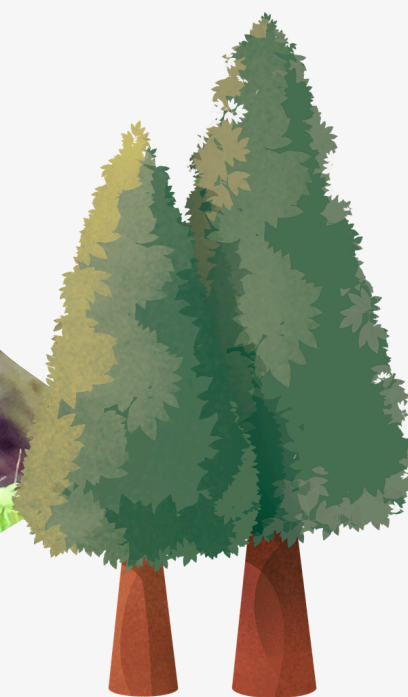
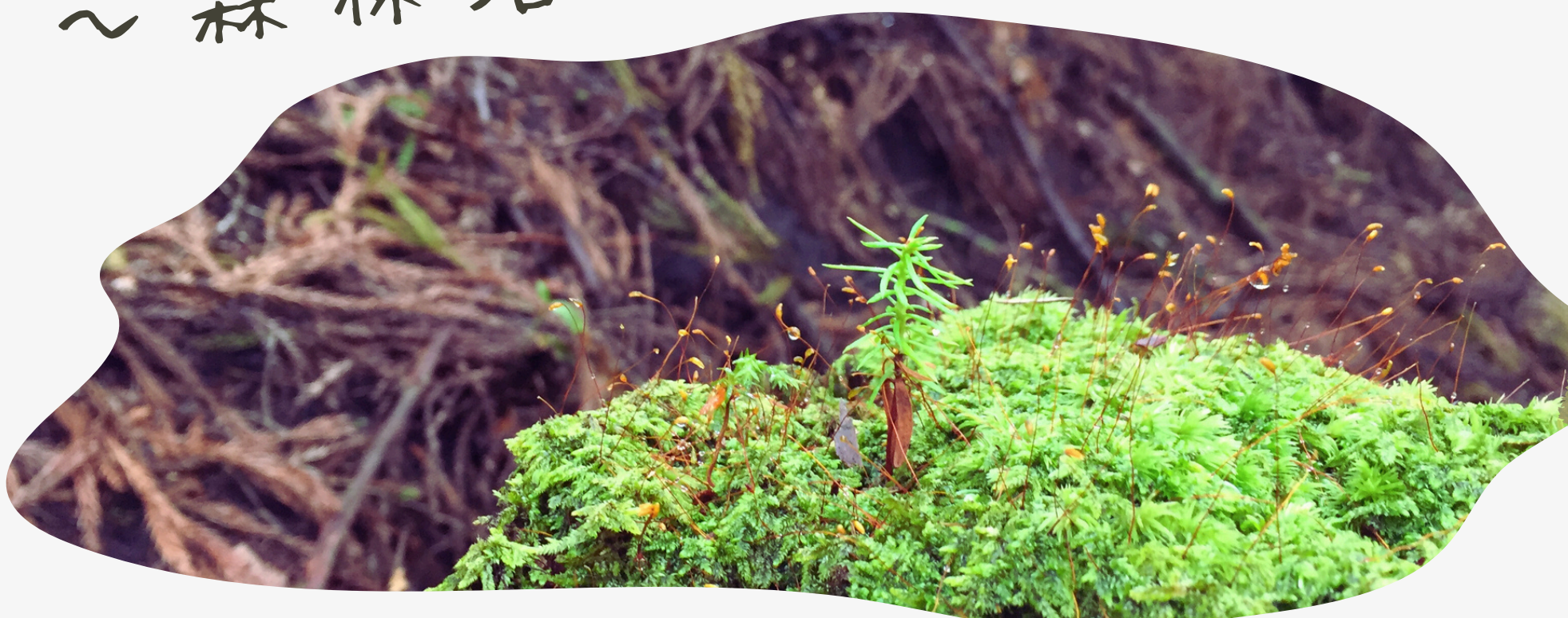
## 特別企画

やどりきの森に行こう！

公益財団法人  
かながわトラストみどり財団

NPO法人  
かながわ森林インストラクターの会

森のやすらぎ体験  
～森林浴で緑の深呼吸～



やどりきの森を散策しながら心と体を  
そっと整える森林浴を体験できます

開催日：2026年5月30日(土) 少雨決行

集合：小田急小田原線新松田駅北口に8時30分までにお越しください。

移動：新松田駅～やどりき水源林ゲート間はバスを利用します。  
(バス代は各自ご負担:片道690円)

帰り：やどりき水源林ゲート 14:30発 ⇒ 15:10頃 新松田駅着 解散

定員：20名 (先着順)



お申込み締め切り日：5月16日(土曜日)

会のホームページ  
QRコード

お申込み方法は、会のHP内のお申込みフォーム、若しくはメール  
または、往復はがきに 参加者全員のお名前、住所、電話番号を記入  
の上、お申し込みください。



### ● 申込み先 ●

NPO法人 かながわ森林インストラクターの会

住所:〒243-0018 厚木市中町2-13-14 サンシャインビル604

ホームページ：<https://www.forest-kanagawa.jp/index.html?form=MT00MG>

E-mail: [yadoriki@sirius.ocn.ne.jp](mailto:yadoriki@sirius.ocn.ne.jp)

### ● 問合せ先 ●

公益財団法人かながわトラストみどり財団 みどり森林課

TEL:045-412-2255

webサイト: [www.ktm.or.jp](http://www.ktm.or.jp)

